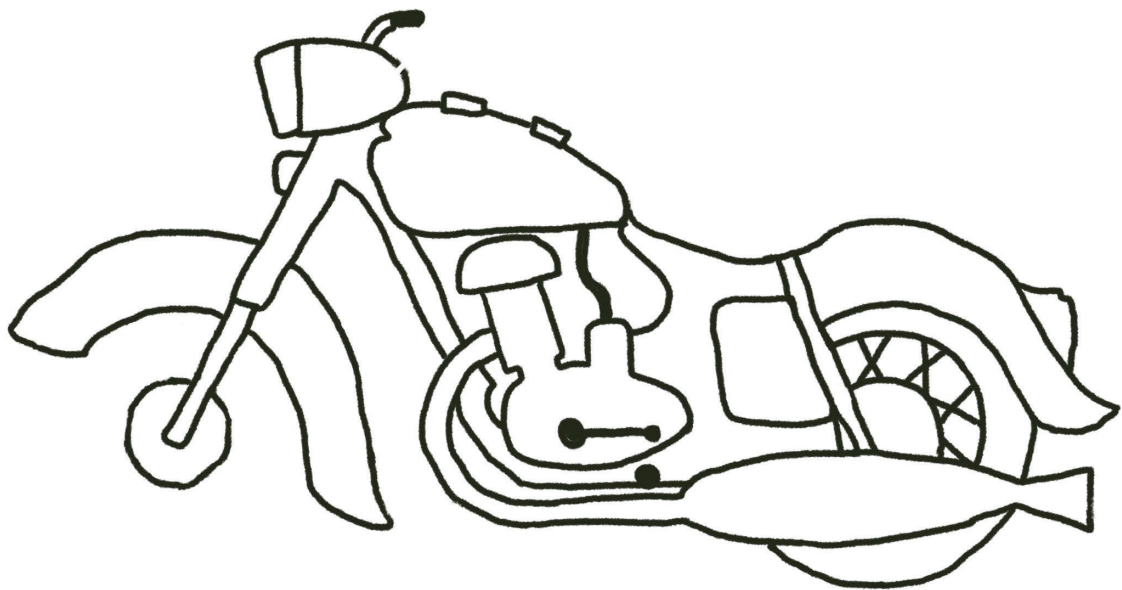


Na závod musí být každý motocyklista dobře připraven. Hlavně dobrá a kvalitní výstroj chrání závodníka v případě nehody nebo před nepřízní počasí.

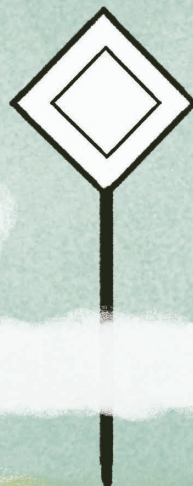
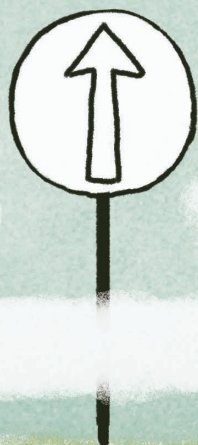


Zakroužkuj předměty, které patří ke správné výstroji motocyklisty.



Na porouchaném motocyklu se ale závodit nedá... Dokresli potřebné díly, které u mašiny chybí.





Teprve teď se můžeš vydat k hradu Kámen, kde se závod bude konat. Cestou však musíš dodržovat pravidla silničního provozu. Urči dopravní značky a správně je vybarvi. Pokud znáš ještě jiné, můžeš si je dokreslit.